

# 葛量洪號滅火輪展覽館

## 工作紙(小學生適用)

姓名：\_\_\_\_\_ ( ) 班別：\_\_\_\_\_ 日期：\_\_\_\_\_

小朋友，歡迎到「葛量洪號滅火輪展覽館」參觀。希望你在這次旅程中，對香港海上消防的發展有更深入的认识。

(一)「葛量洪號」知多少?

請為「葛量洪號」完成它的履歷表吧!



### 履歷表

姓名：葛量洪號滅火輪

建造者：香港 \_\_\_\_\_ 有限公司

出生日期：\_\_\_\_\_ 年 \_\_\_\_\_ 月 \_\_\_\_\_ 日

由港督 \_\_\_\_\_ 伉儷主持下水禮

特徵：

1. 船身長度的接近 \_\_\_\_\_ 米
2. 排水量：\_\_\_\_\_ 噸
3. 航速：每小時 \_\_\_\_\_ 海里
4. 水炮數量：\_\_\_\_\_ 座，其中一座安裝於升降塔上，可伸延至離海面約 \_\_\_\_\_ 米的高度。

## (二)「葛量洪號」大事記

以下是「葛量洪號」曾參與的海上拯救行動，你知道這些事故的名稱嗎？



- 1972年「海上學府」郵輪船火



- 1986年 香港仔避風塘火災



- 1991年「貿易大使號」貨輪船火



- 1988年 中國民航客機墜海



- 1973年「東閘號」油輪船火

(三) 消防工具大搜尋

「葛量洪號滅火輪展覽館」裡展出了許多消防工具和裝置，你能夠把它們找出來嗎？

1. 這件工具叫甚麼名字？



2. 請畫出這件工具

大斧頭

3. 這件工具叫甚麼名字？



4. 請畫出這件工具

水炮

5. 這個位於船上的設備叫甚麼名字？

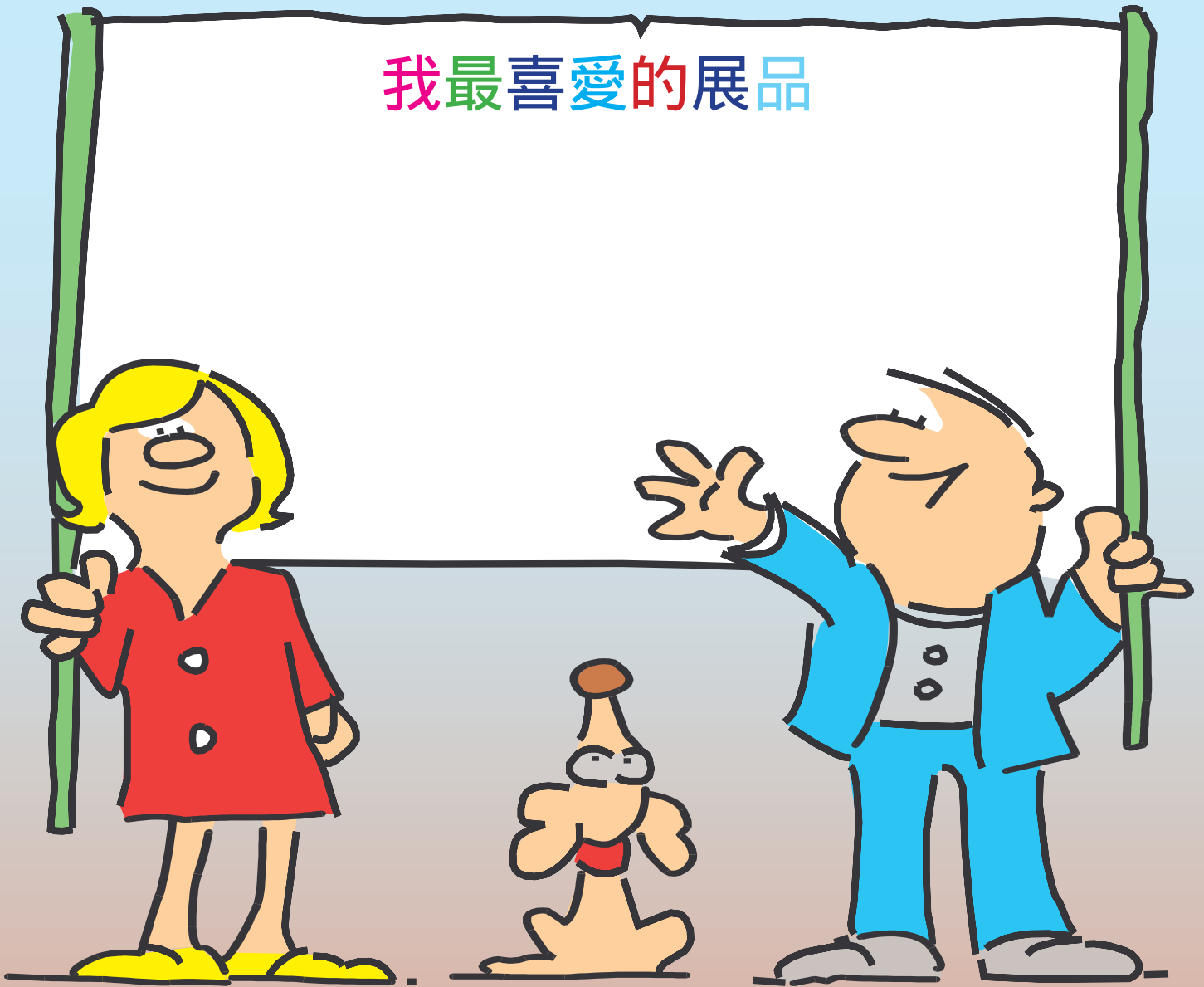


6. 請畫出這個位於船上的裝置

出泡口

(四) 我最喜愛的展品

小朋友，「葛量洪號滅火輪展覽館」中有許多特別的展品，你最喜歡哪一件？請把它畫在下面的空格內，與好朋友分享吧！



我最喜愛的展品是 \_\_\_\_\_

它的作用是 \_\_\_\_\_

我喜歡它的原因是 \_\_\_\_\_

(五) 參觀後感：

你喜歡「葛量洪號滅火輪展覽館」嗎？請把你的感想寫下來。

---

---